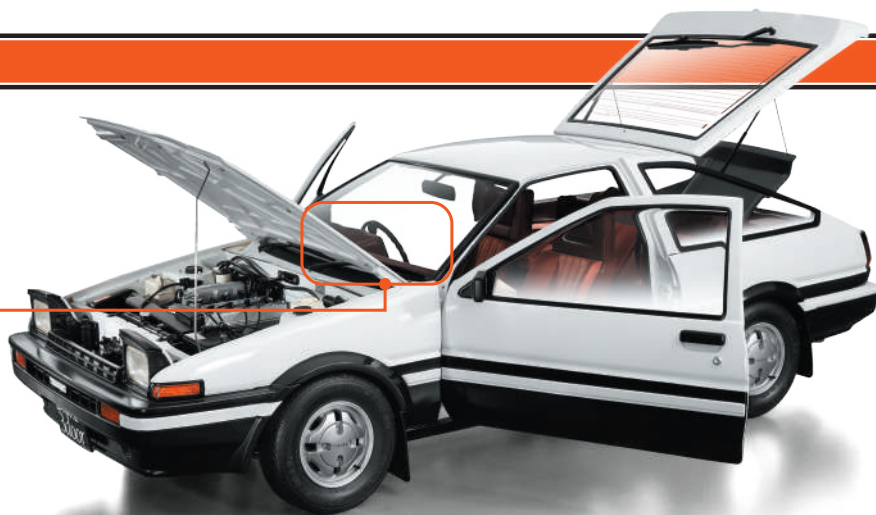


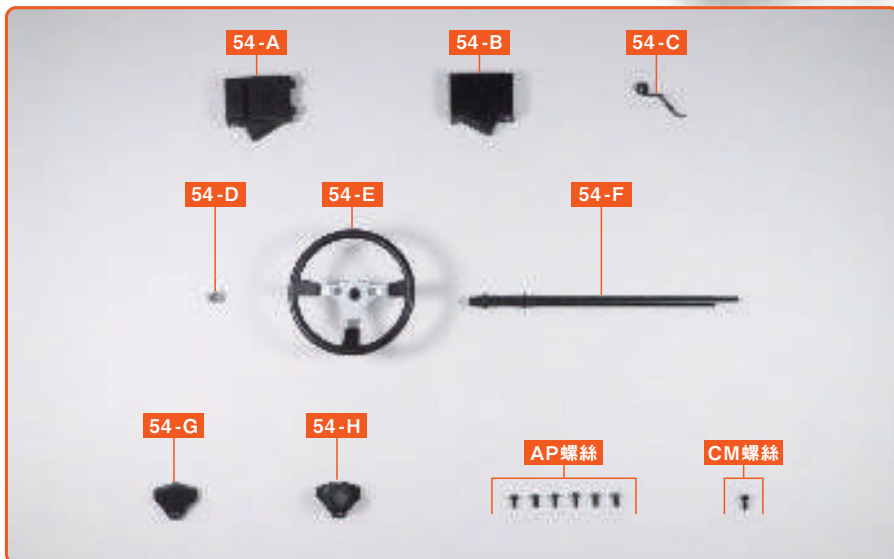
第54期

在本期中，將方向盤安裝到於第53期中組裝好的儀錶板上。



組裝車內裝飾 (3) 安裝方向盤

※零件名稱和組裝指南中的「左·右」是指乘坐時從駕駛座的視角來看。「右(R)」指的是駕駛座側，而「左(L)」指的是副駕駛座側。



- 54-A 方向盤柱上蓋
- 54-B 方向盤柱下蓋
- 54-C 燈光控制桿
- 54-D 點火開關
- 54-E 方向盤
- 54-F 方向盤軸
- 54-G 方向盤墊
- 54-H 喇叭按鈕控制板
- AP螺絲 (1.7×4mm) ×6+備用
- CM螺絲 (2.0×4mm) ×1+備用

※組裝指南中所使用的零件可能與提供的零件在部分規格上有所不同。
 ※除非組裝說明中另有說明，否則請使用十字螺絲起子1號進行組裝。

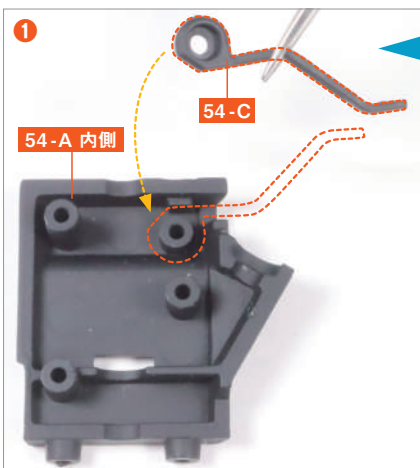
透過影片Check組裝步驟!

輕鬆使用QR碼存取最新影片和舊刊影片

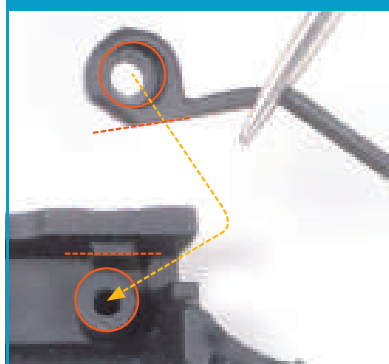


※在車型設計上，其零件的形狀可能與實車有所不同。
 ※照片上的螺絲並不包含備用數量。

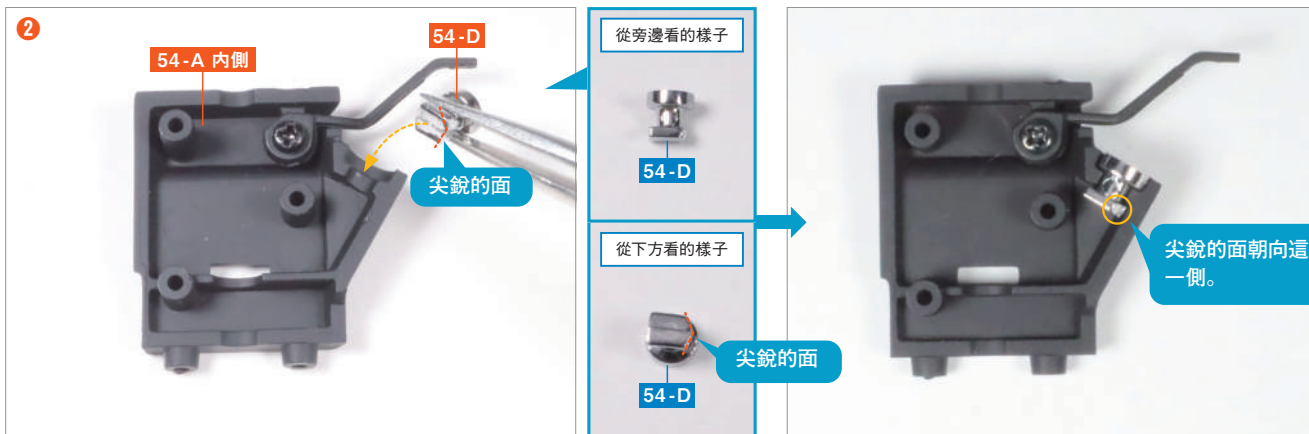
step 1 組裝方向盤柱



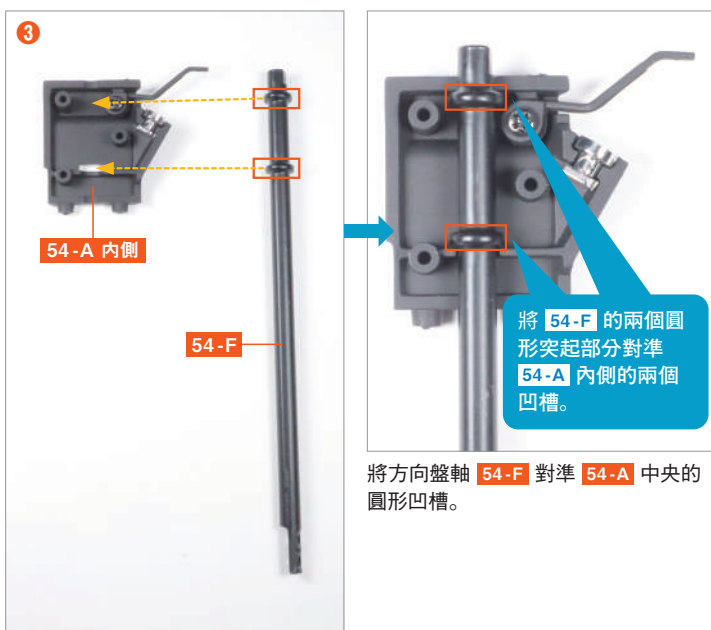
將 54-C 的平邊嵌入 54-A 內側的螺絲孔突起和方形突起之間，並對齊螺絲孔。



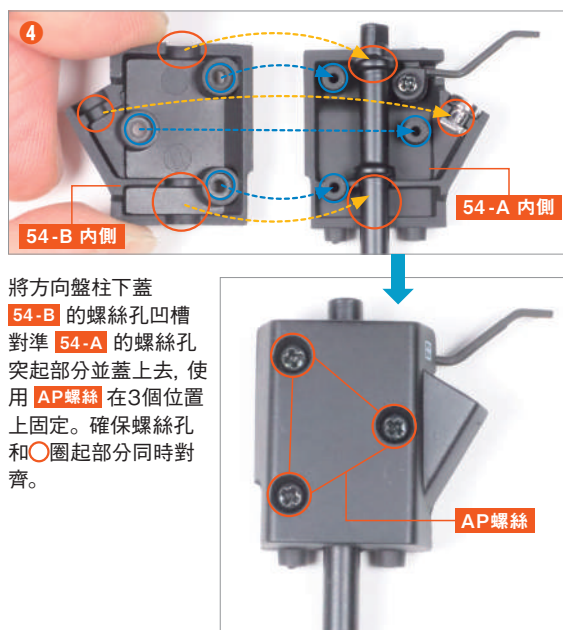
將燈光控制桿 54-C 的螺絲孔凹槽對準方向盤柱上蓋 54-A 內側的螺絲孔突起部分嵌入，並使用 AP備用 固定。



如圖片所示，將點火開關 54-D 對準 54-A 的凹槽並嵌入。



將方向盤軸 54-F 對準 54-A 中央的圓形凹槽。



將喇叭按鈕控制板 54-H 的洞孔對準方向盤 54-E 背面的突起部分，並嵌入。



將 54-F 尖端的突起部分對準 54-E 背面的凹槽嵌入，然後從 54-E 的正面側使用 CM 螺絲 固定。



將方向盤墊 54-G 的兩個突起部分對準 54-E 的兩個凹槽並嵌入。

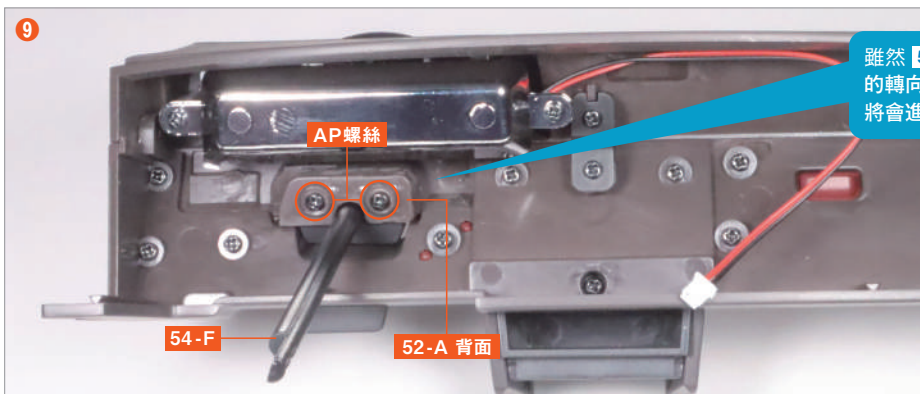
step complete



step 2 將方向盤柱安裝至儀錶板



備妥第53期組裝好的儀錶板，將 **step 1** 組裝的方向盤柱 **54-F** 的尖端插入上儀錶板 **52-A** 的圓形缺口中，並將 **54-A** 的兩個凸起部分插入 **52-A** 的兩個洞孔中。



雖然 **54-F** 的前端角度與第41期中安裝在底盤上的轉向軸輓 **41-A** 的角度不同，但在後續期刊中將會進行調整。

在按住 **54-A** 防止其脫落的同時，將其翻轉過來，並使用 **AP** 螺絲 固定兩處。

本期
組裝

完成!

第54期的組裝到此結束。儀錶板已安裝上方向盤。不僅是儀錶板的顯示，連細小的文字也被真實地再現。雖然方向盤讓人忍不住想轉動，但後續期刊中，將會與轉向齒輪箱連接，從而能夠操控前輪轉向。在第55期中，將在車內的地板板上貼上地毯。





客製化零件 組裝指南④

第1回提供之零件 安裝客製化方向盤

※適用於購買客製化零件的顧客之組裝指南。
※請注意，組裝客製化零件後，將無法更換為一般零件。

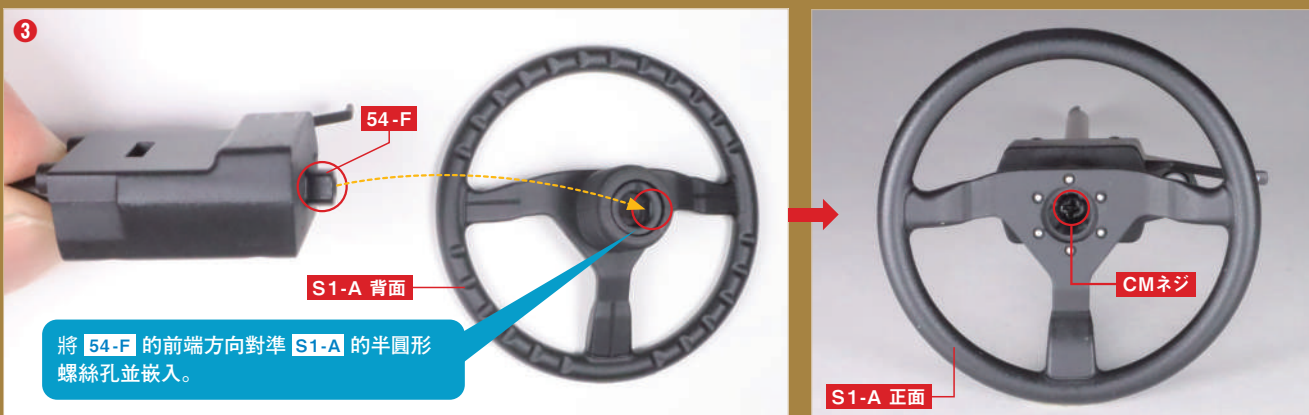
step 1 安裝客製化方向盤



備妥在第43期中保存的
客製化方向盤
S1-A、方向盤轉接
座 S1-D 和喇叭按鈕
S1-H。



將 S1-D 的洞孔對準
S1-A 的突起部分並
嵌入。S1-D 需從邊
緣呈斜角的一側插入
S1-A。



將 54-F 的前端方向對準 S1-A 的半圓形
螺絲孔並嵌入。

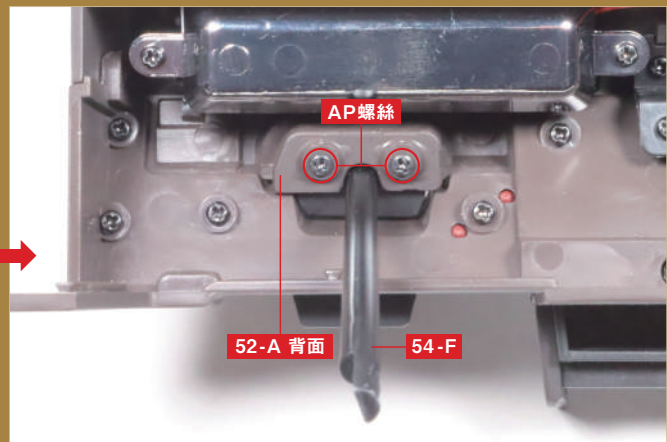
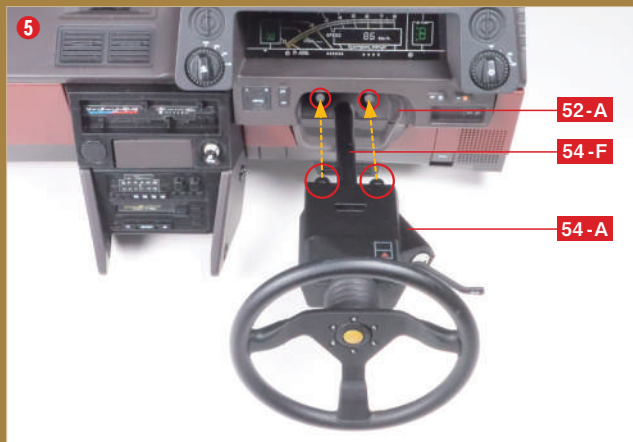
備妥在第5頁步驟 4 中組裝的方向盤柱，將 54-F 前端的突起部分對準 S1-A 背面的凹槽嵌入，並從 S1-A 的正面使用本期提供的 CM 螺絲 固定。

4



將 **S1-H** 的突起部分對齊 **S1-A** 的凹槽並嵌入。

5



備妥已組裝至第53期的儀錶板，將 **54-F** 的前端插入 **52-A** 的圓形缺口中，然後將 **54-A** 的兩個突起部分插入 **52-A** 的兩個洞孔中。在按住 **54-A** 防止其脫落的同時，將其翻轉過來，並使用 **AP螺絲** 固定兩處。可以參考第7頁步驟 **8 9**。

本次
客製化

完成!

第4次的客製化零件組裝到此結束。安裝了客製化方向盤後，整體呈現出更加運動的風格。至此，第43期提供的第一批零件的所有組裝已經完成。

